



KEPUTUSAN SOAL SELIDIK

**AMALAN PELAKSANAAN PEMBELAJARAN TERBUKA
DAN JARAK JAUH (ODL) DI MALAYSIA**

447

PPT RESPON

Kolej Swasta : 59%
Universiti Awam: 17%
Universiti Swasta: 17%
Kolej Universiti Swasta: 7%

92 PPT
RESPON

355 PPT TIDAK
RESPON

PPT JALAN PROGRAM ODL

1 bidang: 50%
2 bidang: 19%
3 bidang: 13%
4 bidang: 13%
5 bidang: 6%

17%

PPT JALANKAN
PROGRAM ODL
(SEPENUH ATAU
BLENDED)

83%

PPT TIDAK JALANKAN
PROGRAM ODL

17%

ADA PERANCANGAN

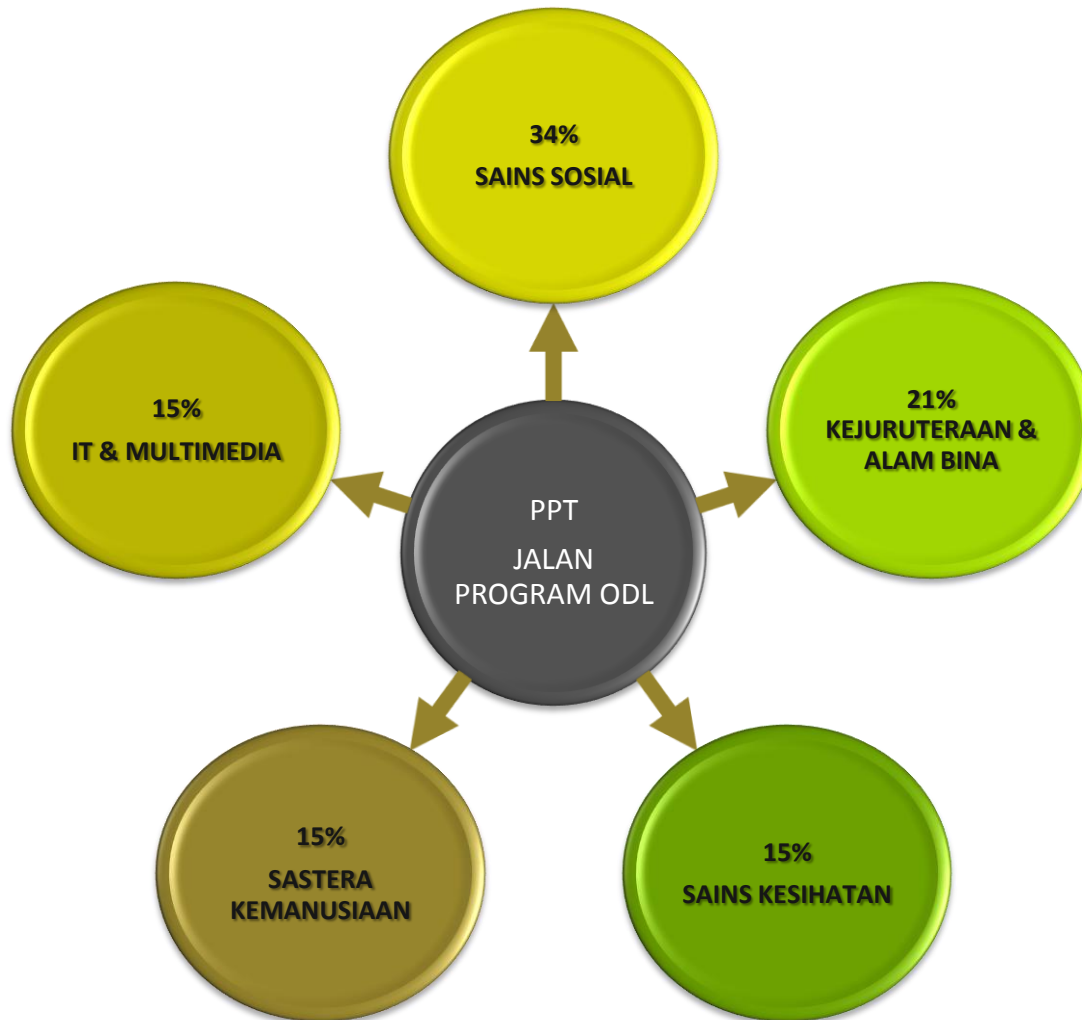
24%

MUNGKIN

59%

TIADA LANGSUNG
PERANCANGAN

BIDANG PROGRAM



FACE-TO-FACE (f2f)

- Semua PPT kendali sesi f2f
- Universiti terbuka lebih tekan pembelajaran sendiri dari f2f
- f2f lebih di universiti konvensional



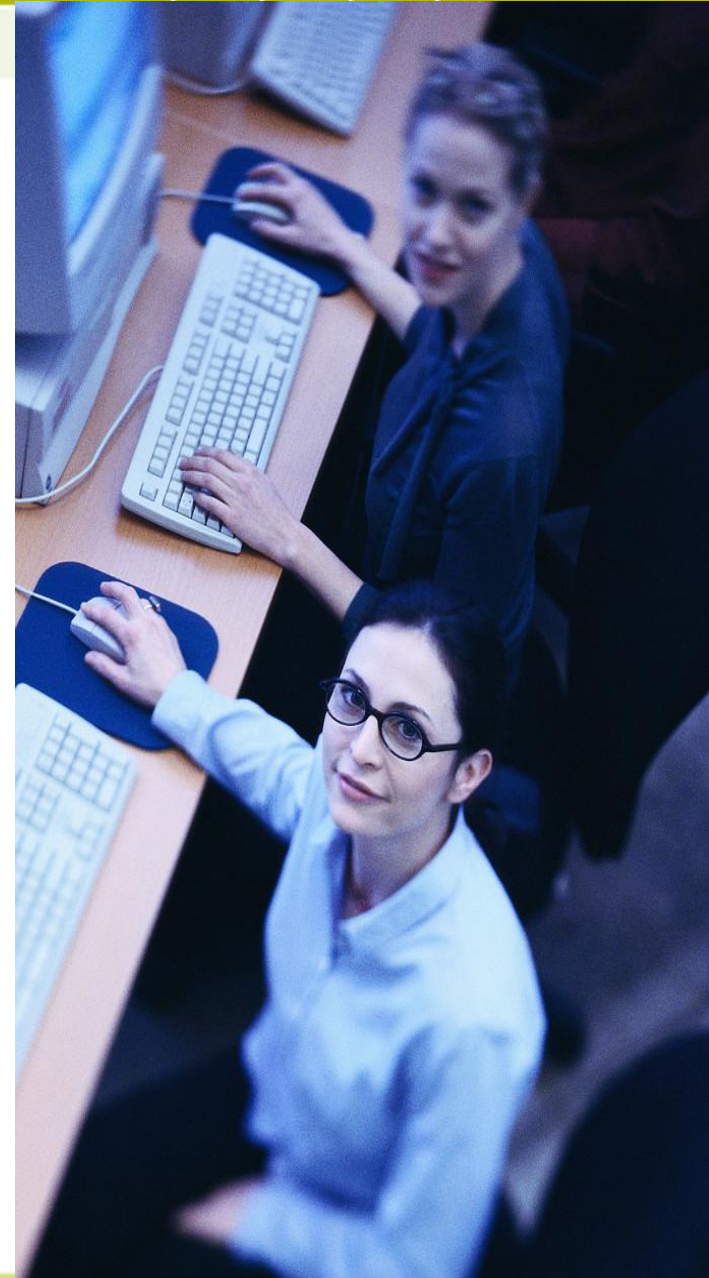


BAHAN PEMBELAJARAN

- **55% PPT** lebih menggunakan BAHAN BERCETAK
- **27% PPT** lebih menggunakan BAHAN ELEKTRONIK.
- **18% PPT** menggunakan kedua-dua secara seimbang.

LEARNING MANAGEMENT SYSTEM (LMS)

- **82%** PPT guna *Learning Content Management System (LCMS)*.
- **53%** PPT menggunakan dengan **KEKERAPAN YANG TINGGI**.
- **59%** PPT guna *E-mail, chatting dan personalised learning*
- **41%** PPT ada IT Helpdesk



KESIMPULAN

Keperluan yang disenaraikan dalam GGP:ODL adalah selaras dengan amalan pelaksanaan ODL.





TERIMA KASIH